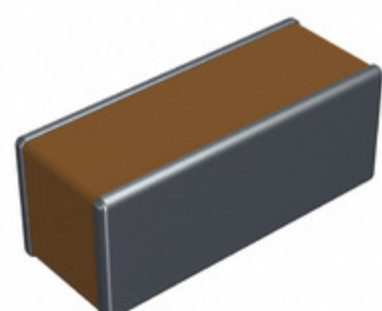


## 0612ZD225KAT2A



Obrázky jsou pouze orientační.  
Podrobné informace o produktu naleznete v části Technické údaje produktu.  
Koupit 0612ZD225KAT2A s důvěrou od Component-World.HK, 1 rok záruka



**Part Number:** 0612ZD225KAT2A

**Výrobce:** AVX Corporation

**Popis:** CAP CER 2.2UF 10V X5R 0612

**Datový list:** [Ceramic Chip Capacitor Catalog](#)  
[Low Inductance Capacitors \(RoHS\)](#)

**RoHS Status:** Bez olova / V souladu RoHS

**Ship From:** Hong Kong

**Shipment Way:** DHL/Fedex/TNT/UPS/EMS

[Request For Quotation](#)

### PARAMETR PRODUKTU

<b>Part Number</b>	0612ZD225KAT2A	<b>Výrobce</b>	<a href="#">AVX Corporation</a>
<b>Popis</b>	CAP CER 2.2UF 10V X5R 0612	<b>Stav volného vedení / RoHS</b>	Bez olova / V souladu RoHS
<b>Dostupné množství</b>	84774 pcs	<b>Datový list</b>	<a href="#">Ceramic Chip Capacitor Catalog</a> <a href="#">Low Inductance Capacitors (RoHS)</a>
<b>Kategorie</b>	<a href="#">Kondenzátory</a>	<b>Napětí - Jmenovitá</b>	10V
<b>Tolerance</b>	±10%	<b>Tloušťka (Max)</b>	0.050" (1.27mm)
<b>teplotní koeficient</b>	X5R	<b>Velikost / Rozměry</b>	0.063" L x 0.126" W (1.60mm x 3.20mm)
<b>Série</b>	-	<b>hodnocení</b>	-
<b>Obal</b>	Tape & Reel (TR)	<b>Paket / krabice</b>	0612 (1632 Metric)
<b>Provozní teplota</b>	-55°C ~ 85°C	<b>Typ montáže</b>	Surface Mount, MLCC
<b>Úroveň citlivosti na vlhkost (MSL)</b>	1 (Unlimited)	<b>Výrobní standardní doba výroby</b>	9 Weeks
<b>Lead Style</b>	-	<b>Rozestup vývodů</b>	-
<b>Stav volného vedení / RoHS</b>	Lead free / RoHS Compliant	<b>Výška - Sedící (Max)</b>	-
<b>Funkce</b>	Low ESL (Reverse Geometry)	<b>Poruchovost</b>	-
<b>Detailní popis</b>	2.2µF ±10% 10V Ceramic Capacitor X5R 0612 (1632 Metric)	<b>kapacitní</b>	2.2µF
<b>Aplikace</b>	Bypass, Decoupling		

Component-World.com je spolehlivý distributor elektronických součástek. Specializujeme se na všechny elektronické komponenty řady AVX Corporation. Máme 84774 kusy AVX Corporation 0612ZD225KAT2A na skladě dostupných. Vyžádejte si citát z distributora součástí elektroniky na Component-World.com, náš prodejní tým vás bude kontaktovat do 24 hodin.

RFQ Email: [info@Components-World.com](mailto:info@Components-World.com)

### SOUVISEJÍCÍ PRODUKTY

	<b>Část#: 0612ZC684MAT2V</b> Popis: CAP CER 0.68UF 10V X7R 0612	<b>Výrobci: AVX Corporation</b>	<a href="#">Dotaz</a>
	<b>Část#: 0612ZD474KAT2U</b> Popis: CAP CER 0.47UF 10V X5R 0612	<b>Výrobci: AVX Corporation</b>	<a href="#">Dotaz</a>
	<b>Část#: 0613-0-15-80-21-14-10-0</b> Popis: CONN PIN RCPT	<b>Výrobci: Mill-Max</b>	<a href="#">Dotaz</a>
	<b>Část#: 0612ZD684MAT2V</b> Popis: CAP CER 0.68UF 10V X5R 0612	<b>Výrobci: AVX Corporation</b>	<a href="#">Dotaz</a>
	<b>Část#: 0613-0-15-15-21-27-10-0</b> Popis: CONN PIN RCPT .015-.022 PRESSFIT	<b>Výrobci: Mill-Max</b>	<a href="#">Dotaz</a>
	<b>Část#: 0612ZD225MAT2A</b> Popis: CAP CER 2.2UF 10V X5R 0612	<b>Výrobci: AVX Corporation</b>	<a href="#">Dotaz</a>
	<b>Část#: 0613-0-15-80-21-27-10-0</b> Popis: CONN PIN RCPT	<b>Výrobci: Mill-Max</b>	<a href="#">Dotaz</a>
	<b>Část#: 0613-0-15-01-21-02-10-0</b> Popis: CONN PIN RCPT .015-.022 PRESSFIT	<b>Výrobci: Mill-Max</b>	<a href="#">Dotaz</a>
	<b>Část#: 0612ZC474MAT2V</b> Popis: CAP CER 0.47UF 10V X7R 0612	<b>Výrobci: AVX Corporation</b>	<a href="#">Dotaz</a>
	<b>Část#: 0612ZC684MAT2W</b> Popis: CAP CER 0.68UF 10V X7R 0612	<b>Výrobci: AVX Corporation</b>	<a href="#">Dotaz</a>
	<b>Část#: 0612ZD104MAT2A</b> Popis: CAP CER 0.1UF 10V X5R 0612	<b>Výrobci: AVX Corporation</b>	<a href="#">Dotaz</a>
	<b>Část#: 0612ZD225KAJ2A</b> Popis: CAP CER 2.2UF 10V X5R 0612	<b>Výrobci: AVX Corporation</b>	<a href="#">Dotaz</a>
	<b>Část#: 0612ZD222KAT2A</b> Popis: CAP CER 2200PF 10V X5R 0612	<b>Výrobci: AVX Corporation</b>	<a href="#">Dotaz</a>
	<b>Část#: 0613-0-15-15-21-14-10-0</b> Popis: CONN PIN RCPT	<b>Výrobci: Mill-Max</b>	<a href="#">Dotaz</a>
	<b>Část#: 0612ZC684KAT2A</b> Popis: CAP CER 0.68UF 10V X7R 0612	<b>Výrobci: AVX Corporation</b>	<a href="#">Dotaz</a>
	<b>Část#: 0612ZC684MAT2A</b> Popis: CAP CER 0.68UF 10V X7R 0612	<b>Výrobci: AVX Corporation</b>	<a href="#">Dotaz</a>
	<b>Část#: 0612ZC684KAT2W</b> Popis: CAP CER 0.68UF 10V X7R 0612	<b>Výrobci: AVX Corporation</b>	<a href="#">Dotaz</a>
	<b>Část#: 0612ZC684KAT2V</b> Popis: CAP CER 0.68UF 10V X7R 0612	<b>Výrobci: AVX Corporation</b>	<a href="#">Dotaz</a>
	<b>Část#: 0613-0-15-01-21-27-10-0</b> Popis: CONN PIN RCPT .015-.022 PRESSFIT	<b>Výrobci: Mill-Max</b>	<a href="#">Dotaz</a>
	<b>Část#: 0612ZD684KAT2V</b> Popis: CAP CER 0.68UF 10V X5R 0612	<b>Výrobci: AVX Corporation</b>	<a href="#">Dotaz</a>

### Související klíčová slova pro 0612ZD225KAT2A

AVX Corporation 0612ZD225KAT2A.	0612ZD225KAT2A distributor	0612ZD225KAT2A dodavatel	0612ZD225KAT2A Cena
0612ZD225KAT2A Stáhnout datasheet.	0612ZD225KAT2A Datasheet.	0612ZD225KAT2A Stock.	koupit 0612ZD225KAT2A.
AVX Corporation 0612ZD225KAT2A.	AVX Corporation [MIL] 0612ZD225KAT2A.		